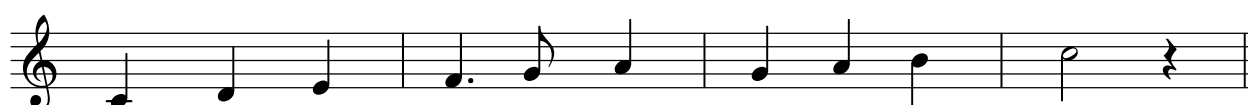


Eh' noch der Lenz beginnt



1. Eh' noch der Lenz be - ginnt, Schnee von den Ber - gen rinnt,
 2. Noch blüht kein Veil - chen blau, noch ist der Wald so grau,
 3. Wär - me und hel - ler Schein hau - chen ihm Ah - nung ein;

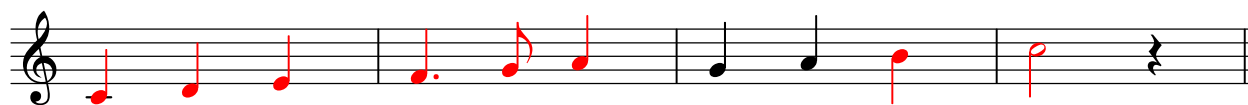


sin - get das Vög - lein schon freu - di - gen Ton.
 was mag das Vö - ge - lein denn so er - freun?
 Bald kommt mit neu - em Glück Früh - ling zu - rück.

Bei diesem Lied könnt ihr den Dreiklang und die Tonleiter gut erkennen.



c' e' g'
 Dreiklang



c' d' e' f' g' a' h' c''